

ご契約者様が選んだ、この街・この住まいの理由。

選ばれた理由BEST3

NO.1

華やぐ「柏」駅東口を日常に、一步引いた静隠を愉しむ徒歩10分。

利便の特等席と、落ち着きある住環境を両立した新生活のストーリー。
単なる「駅近」ではなく、暮らしの質を高める絶妙なロケーションが、多くのご契約者様に支持されました。



現地周辺航空写真

01 圧倒的な駅前利便性 - 柏駅東口を使いこなす日常

仕事帰りのショッピングや週末の家族での外食まで、柏を代表する商業利便を余すことなく。
さらに東口エリアは再整備・再開発への期待感も高く、将来的な資産価値への安心感も決め手に。

■ 日常を彩る商業施設・グルメ

柏高島屋ステーションモール

モディ

ビックカメラ

ハウディモール

二番街商店街

ドン・キホーテ

02 暮らしのすべてが徒歩10分圏内

駅前まで出向かなくても日々の生活が快適に完結。駅に頼りきらない、スマートで安心な独立生活圏が整っています。

徒歩10分圏の生活施設



現地周辺概念図

🛒 スーパー (4店舗)

🏪 ドラッグストア (複数)

🏥 医療機関

👶 保育園・幼稚園

🏫 小学校

🌳 公園

※具体的な施設名・徒歩分数はHP情報を基に追記予定。

ご契約者様の声



柏駅東口には、評価の高い飲食店がたくさんあるのが魅力でした。マンションの近くにはパン屋さんなどもあり、生活に必要な施設が揃う便利さだけでなく、日々の暮らしそのものをワクワク楽しめそうな環境が、購入の大きな決め手になりました！

実物を見て納得できる「竣工販売」

図面だけでは決してわからない、実際の日当たりや眺望、クオリティを目で見て納得して判断できる。未来の暮らしがリアルに描ける『竣工販売』の安心感。

竣工販売5つの安心価値

- 01 実際の建物・共用部を確認
質感や仕上がりを隅々まで体感。
- 02 日当たり・実際の眺望
採光・開放感をその場で確認。
- 03 部屋の広さと生活動線
家具配置や家具導線を実感。
- 04 入居時期が明確
すでに建物が完成しているため、資金計画も立てやすい。
- 05 多彩なプランを確認
様々なタイプを見比べることができる。

ご契約者様の声



実際に立ち上がっている外観や共用部を見て、デザインの美しさや建物の確かなクオリティに心から納得できました。また、図面だけでは想像しにくかったエクストラ・リビングの実際の活用例を自分の目で確かめられたことで、家族の暮らしがリアルにイメージでき、購入の大きな後押しになりました。昨今は世界情勢による引き渡し遅延や金利上昇のリスクも耳にしますが、今年9月には確実に入居できるスケジュール感も含め、これ以上の安心はないと感じています。

毎日の快適を支える先進設備・仕様

スマホひとつで、我が家はもっとスマートに。毎日の家事をサポートする次世代の先進設備。外出先からの家電操作や、玄関前で荷物を受け取れる戸別宅配BOXなど、忙しい現代のライフスタイルに寄り添うスマートな暮らしを叶えます。

エクストラ・リビング×フレタスキッチン

単なる調理場・リビングという概念を超え、家族が心地よく繋がりながら個々の時間も尊重できる、新発想の空間設計を導入。ご契約者様からは、この2つの組み合わせによって室内全体が実寸以上に広く感じられると高く評価されています。

多目的 エクストラ・リビング

リビングに差し込む豊かな採光を遮ることなく、フレキシブルに仕切れる可変空間を設計。明るく開放的なリビングの心地よさはそのままに、在宅ワークや趣味、子どもの学習スペースなど、家族の気配を感じながらマルチに使える「+αのリビング空間」を実現しました。



新発想 フレタスキッチン

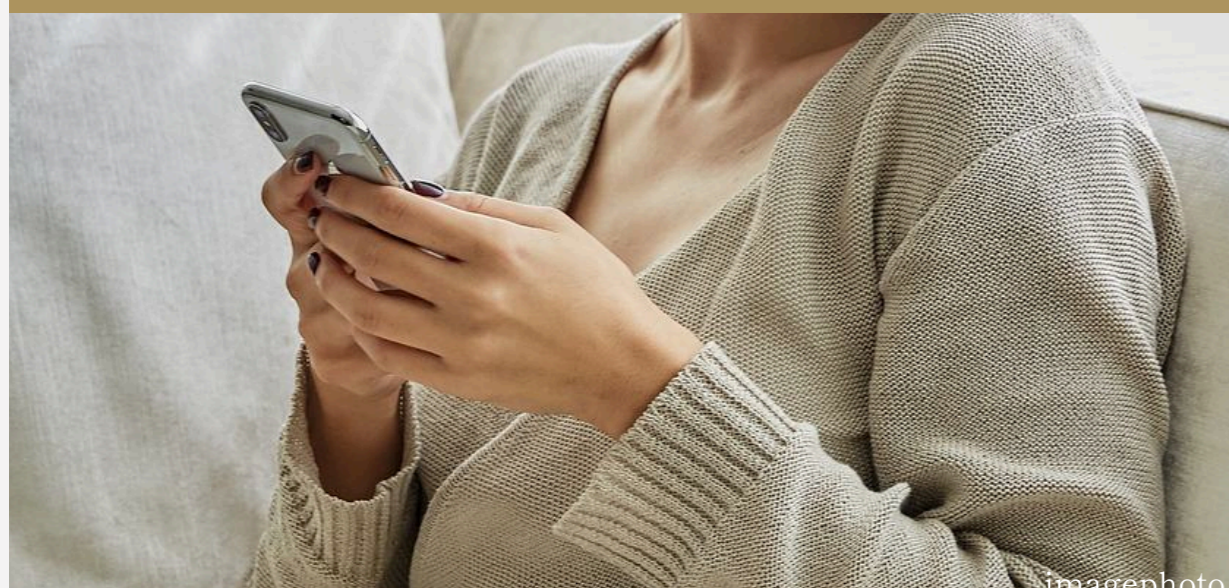
長谷エコーポレーションとタカラスタンダードが共同開発。前面の壁をなくしLDとの一体感を演出。薄型レンジフードによる開放感と、フルフラットなワークスペースで調理のしやすさ・美しさを両立しました。

ご契約者様の声



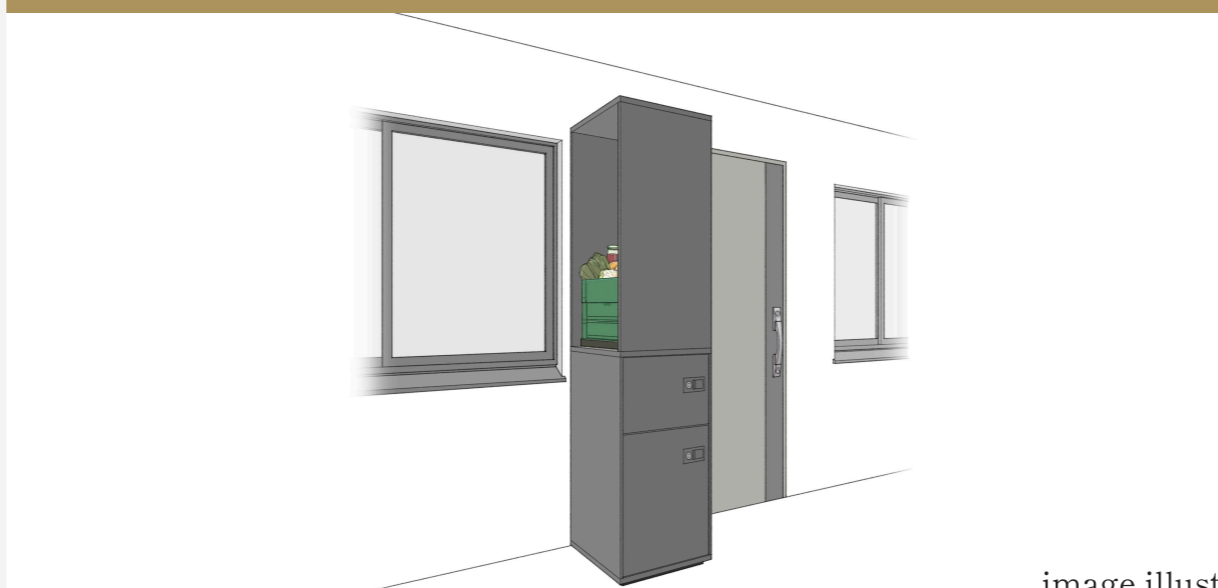
リビングと一体感がある開放的なキッチンは、奥行きのあるエクストラ・リビングとの組み合わせで、室内全体が広く感じられました！キッチンに立ちながら部屋全体を見渡せる開放感と、家族をいつも身近に感じられる安心感の両立が、この住まいを選んだ大きな決め手です。

先進のIoTアプリ導入



スマホで家電・設備を遠隔操作。帰宅前に快適な室内環境を実現。

戸別宅配BOX 全邸採用



玄関前に専用ボックスを設置し、不在時の受け取りも安心。

ZEH-Mの省エネ性能



総合地所はZEHデベロッパーに登録しています。

高い断熱性と高効率設備で消費エネルギーを抑制。環境にも家計にも優しい省エネ住宅。