

# No.12 4LDK

ZEH

太陽光発電(4.10kW)搭載

※1室DEN含む

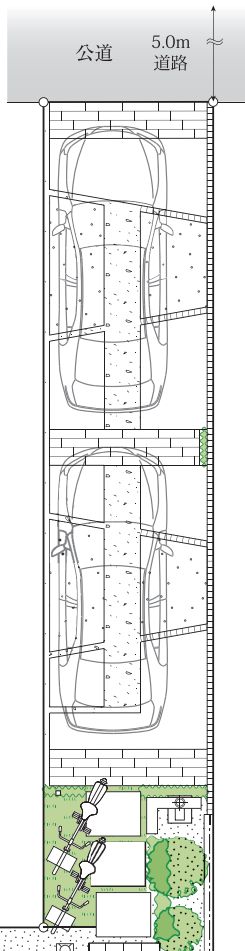
土地面積 135.43 m<sup>2</sup> (約40.96坪)

延床面積 97.50 m<sup>2</sup> (約29.49坪)

1階面積/53.82m<sup>2</sup> 2階面積/43.68m<sup>2</sup>

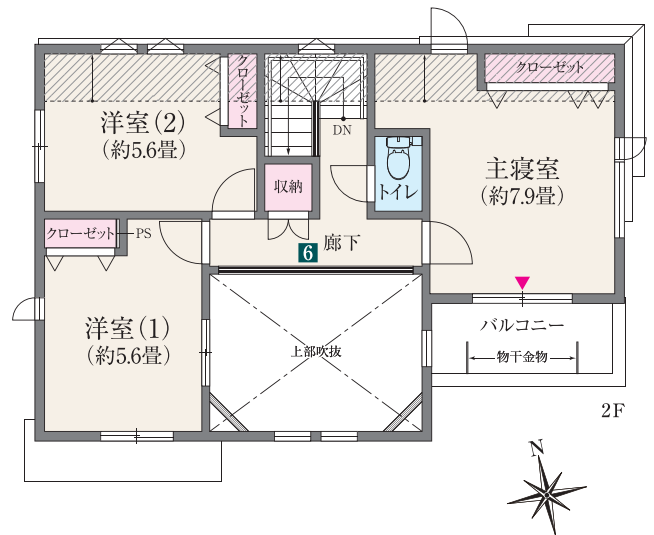
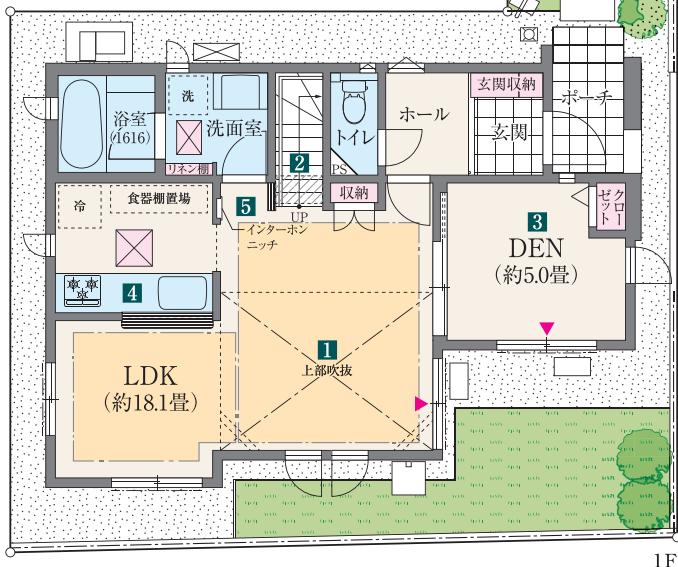


リビング吹き抜けが明るく開放的な暮らしを描くプラン



- 1 明るく開放感あふれるくつろぎを演出するリビング上部の大型吹き抜け。
- 2 家族の自然なコミュニケーションを育むリビングイン階段。
- 3 LDKと続き間で、庭にも出入りできる開放的でフレキシブルな約5.0畳のDEN。
- 4 対面カウンターを備え、ダイニング空間と一体的に使いやすいキッチン。
- 5 キッチンから洗面室、浴室へスマートにつながる水まわり集中レイアウト。
- 6 吹き抜けに面する2階廊下からは、リビング・ダイニングを見下ろすことができます。

## INTERIOR COLOR



床暖房範囲 収納 WIC:ウォークインクローゼット SIC:シューズインクローゼット

※掲載の図面・立面イラストは計画段階のため変更となる場合があります。素材写真は参考イメージで色味等が若干異なる場合があります。