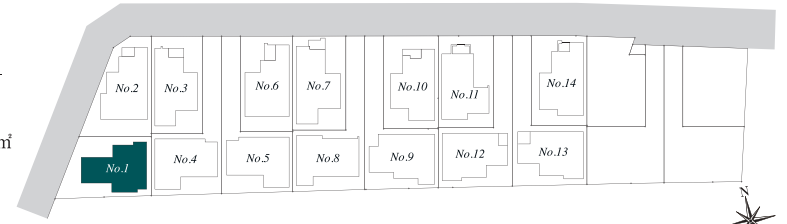


No.1 3(4)LDK+SIC+3WIC ※1室DEN含む

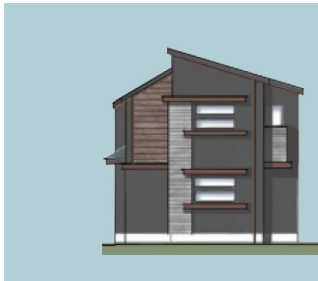
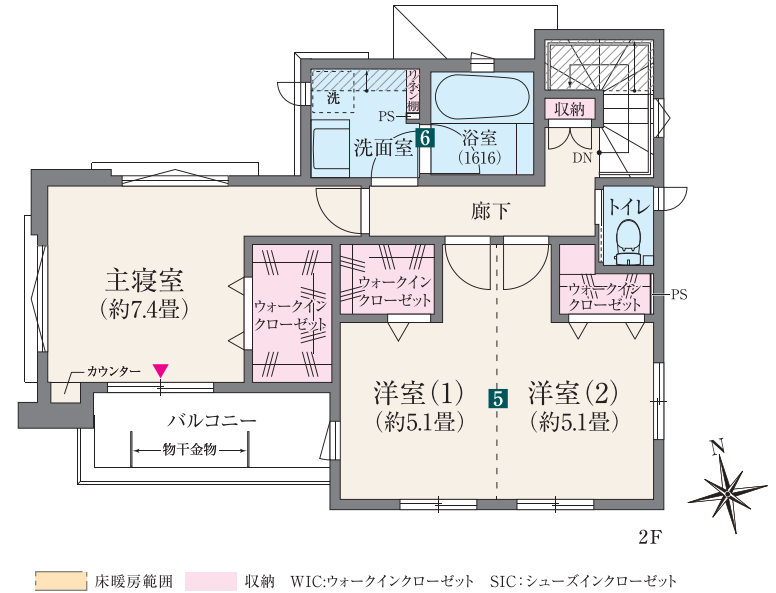
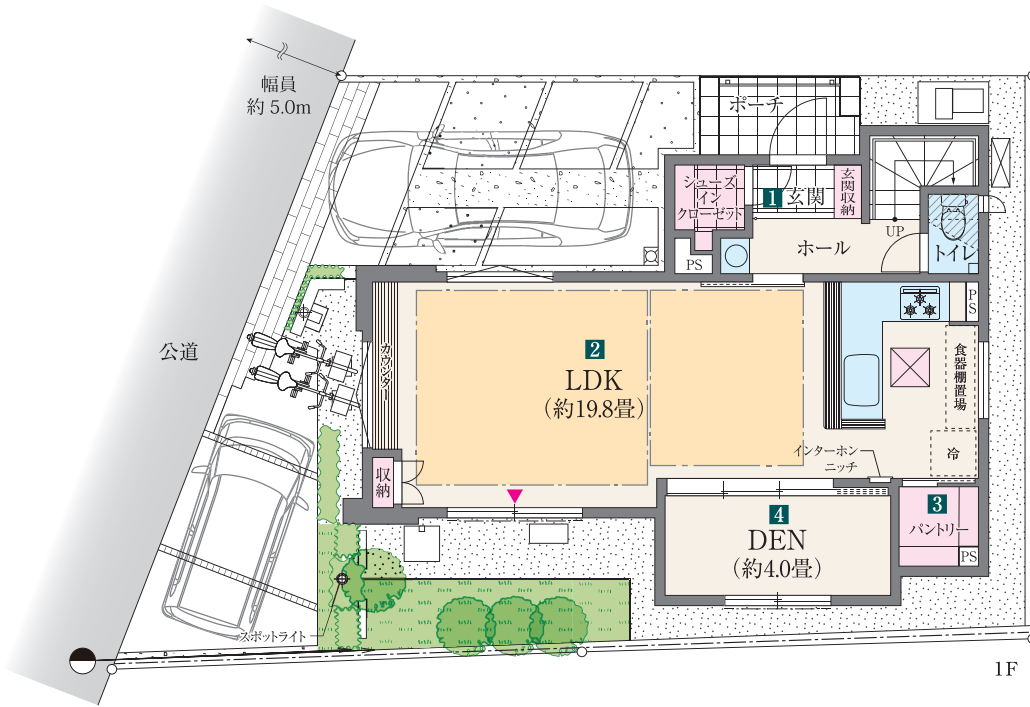
ZEH

太陽光発電(4.92kW)搭載

土地面積 112.20㎡(約33.94坪) 延床面積 101.26㎡(約30.63坪) 1階面積/50.65㎡ 2階面積/50.61㎡



2階全居室にWICを備えた収納力のあるプラン



- 1 玄関収納の他、シューズインクローゼットのある玄関がすっきりとキレイなエントランスを実現。
- 2 3方向に開口し、約19.8畳という広々とした空間が開放感あふれるくつろぎを演出するLDK。
- 3 L型対面キッチンの横には食品庫としてたっぷりとストックできる大容量のパントリーを設置。

- 4 LDKとスライドドアで仕切られた約4.0畳のDENが趣味や仕事など多彩なライフスタイルを演出。
- 5 間仕切りを設置すれば1部屋を2部屋に変更できる2ドア1ルーム設計の2階洋室(1)(2)。
- 6 1階居住スペースを広く使え、プライバシーが守られる2階レイアウトの洗面室、浴室プラン。

INTERIOR COLOR



※掲載の図面・立面イラストは計画段階のため変更となる場合があります。素材写真は参考イメージで色味等が若干異なる場合があります。