

No.7 4LDK+SIC+WIC+納戸

※1室DEN含む

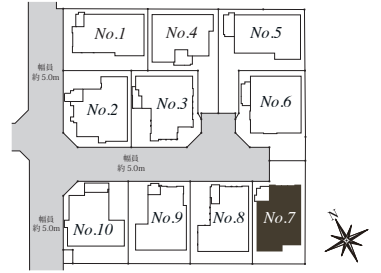
ZEH

太陽光発電(4.92kW)搭載

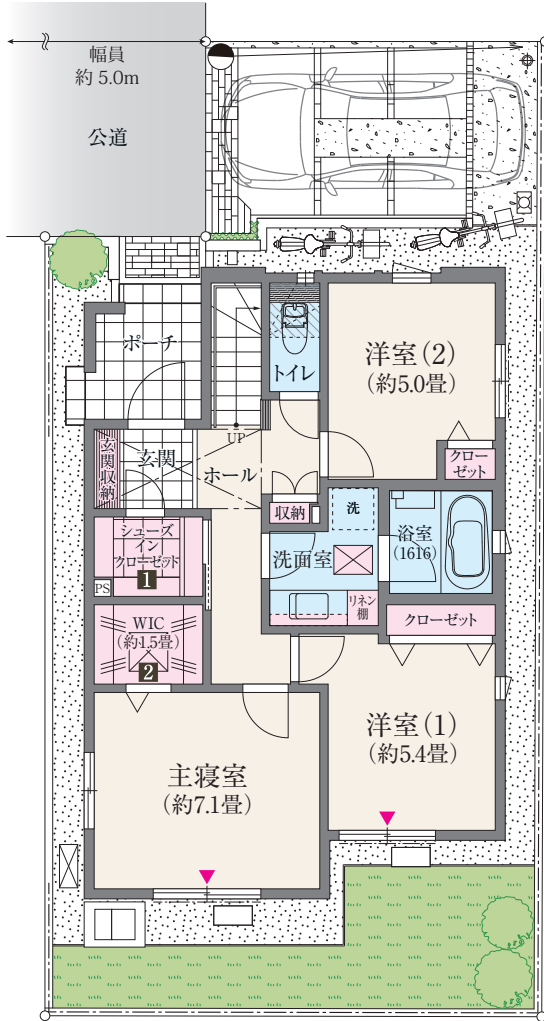
土地面積 110.02㎡(約33.28坪)

延床面積 101.44㎡(約30.68坪)

1階面積/54.24㎡ 2階面積/47.20㎡

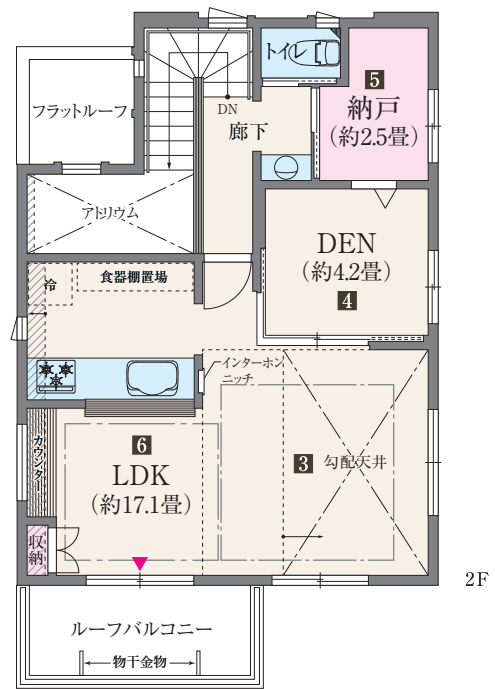


スマートな生活動線を実現した2階LDKプラン。



1F

床暖房範囲 収納 WIC:ウォークインクローゼット SIC:シューズインクローゼット



2F

INTERIOR COLOR



- 1 メインアプローチとは別にプライベートな玄関動線を形成する大型シューズインクローゼット。
- 2 主寝室には衣類やファッションアイテムをまとめて収納できるウォークインクローゼットを設置。
- 3 勾配天井の下でゆったりとくつろげる明るく開放的な2階リビングスペース。

- 4 コーナースライドドアでLDKと一体的にも個別にも使いやすい約4.2畳のDEN。
- 5 廊下とDENをつなぎ、回遊動線を形成するウォークスルータイプの約2.5畳納戸。
- 6 対面キッチンと一体的に利用しやすい、カウンターと収納を備えたダイニングスペース。