

No.12 3LDK+DEN+SIC+WIC+Pantry

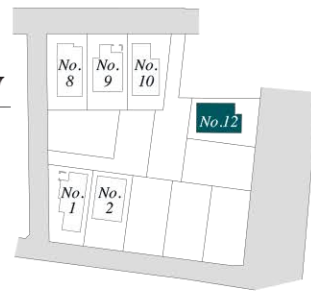
Nearly ZEH

太陽光発電(3.28kW)搭載

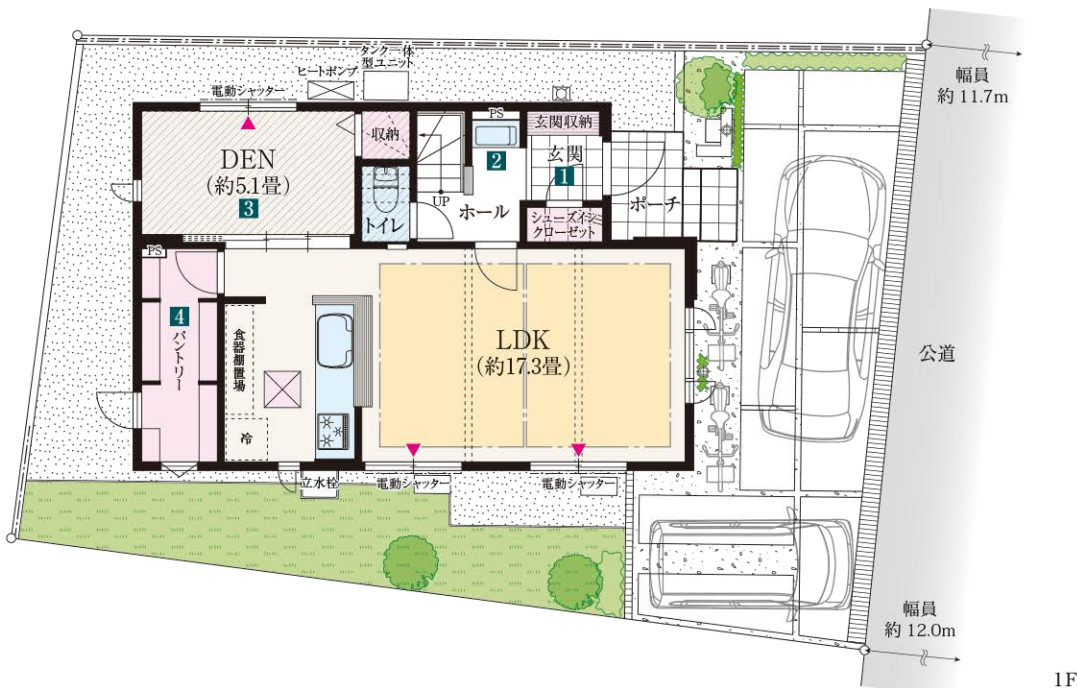
土地面積 130.01㎡(約39.32坪)

延床面積 98.12㎡(約29.68坪)

1階面積/50.72㎡ 2階面積/47.40㎡



南面3室&2台駐車可のゆとりあるプラン



1F



2F

床暖房範囲 収納 WIC:ウォークインクローゼット SIC:シューズインクローゼット

INTERIOR COLOR



□建具 □キッチン面材



- 1 玄関収納の他にシューズインクローゼットも備えた玄関。
- 2 帰宅後すぐに手洗い等ができる1玄関ホールに設置したサブ洗面台。
- 3 スライドドアでLDKと一体的にも利用できる約5.1畳のDEN。

- 4 食材や飲料のストックなど棚付きで大容量のパントリーをキッチン奥に設置。
- 5 プライバシーが守られる2階レイアウトの洗面室&浴室。
- 6 主寝室にはご夫婦の衣類をまとめて収納できるウォークインクローゼットを設置。