

No.10 3(4)LDK + SIC + WIC + Pantry

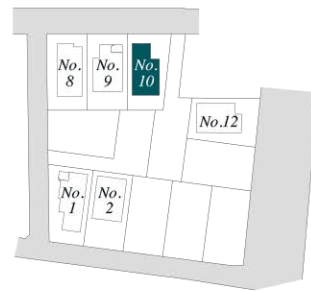
ZEH

太陽光発電(4.92kW)搭載

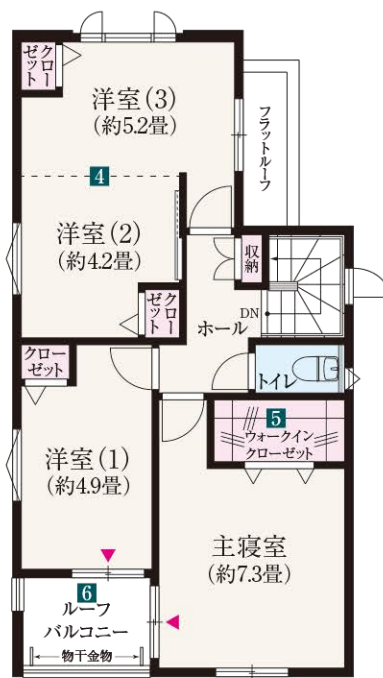
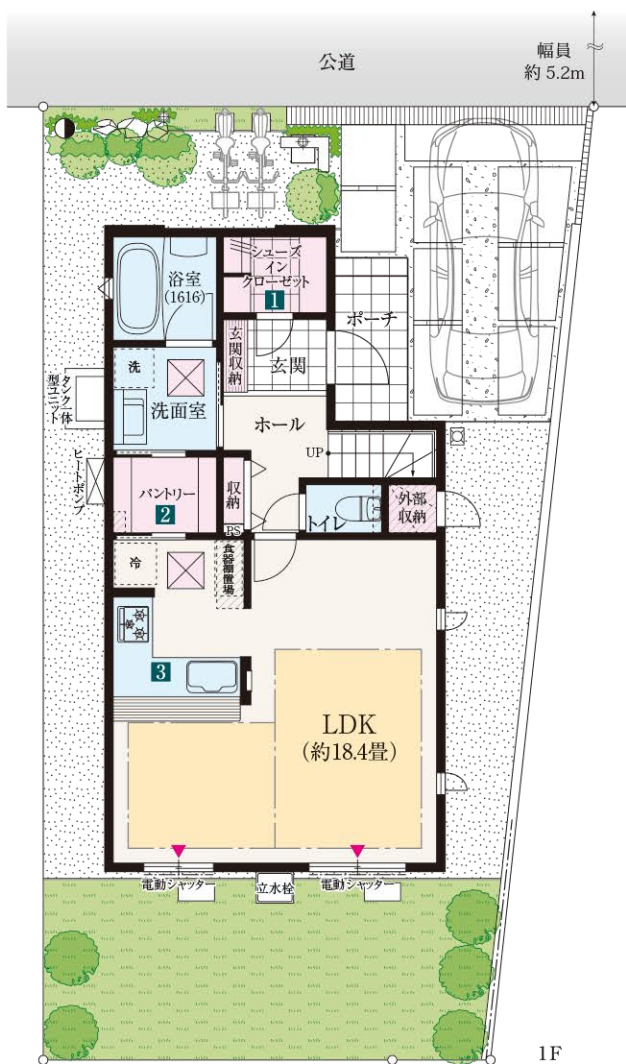
土地面積 130.01㎡ (約39.32坪)

延床面積 98.96㎡ (約29.93坪)

1階面積/51.34㎡ 2階面積/47.62㎡



スマートで機能的な水まわりレイアウトプラン



床暖房範囲 収納 WIC:ウォークインクローゼット SIC:シューズインクローゼット

INTERIOR COLOR



□建具 □キッチン面材



- 1 両側に棚があり靴を履いたまま出入りできるシューズインクローゼット。
- 2 洗面室とキッチンをつなぐウォークスルー設計の大型パントリー。
- 3 機能的に使える対面カウンター付きのL型システムキッチン。

- 4 間仕切りを設置すれば1部屋を2部屋にできる2ドア1ルーム設計。
- 5 主寝室には衣類をたっぷり収納できるウォークインクローゼットを設置。
- 6 主寝室と洋室(1)の両部屋から出入りできるルーフバルコニー。