

No.9 3LDK+DEN+SIC+WIC

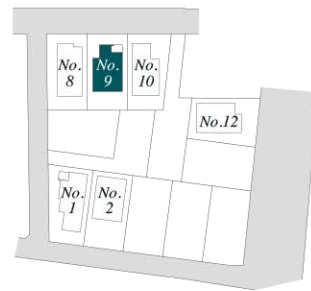
Nearly ZEH

太陽光発電(3.28kW)搭載

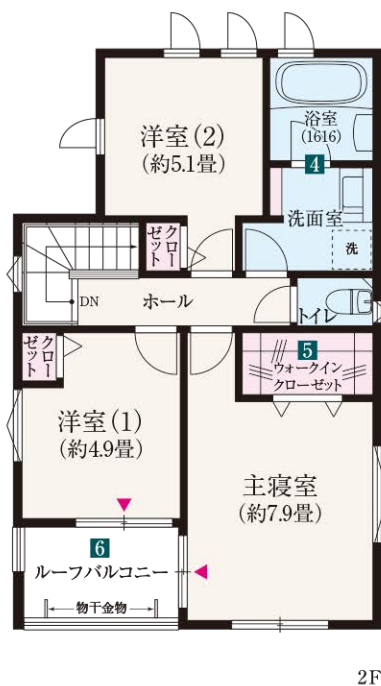
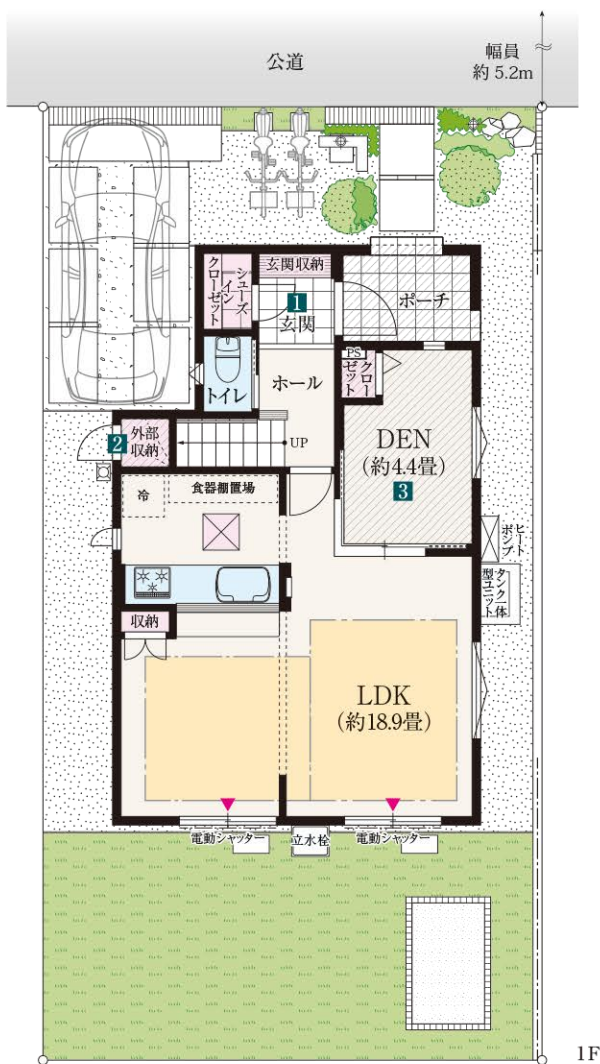
土地面積 130.03㎡(約39.33坪)

延床面積 95.75㎡(約28.96坪)

1階面積/48.36㎡ 2階面積/47.39㎡



堂々としたエントランポーチのあるプラン



床暖房範囲 収納 WIC:ウォークインクローゼット SIC:シューズインクローゼット

INTERIOR COLOR



- 1 玄関収納の他にシューズインクローゼットを備えた収納力のある玄関。
- 2 アウトドア用品やカー用品の収納に便利な駐車場横の外部収納。
- 3 コーナー引戸でLDKと一体的に利用しやすい約4.4畳DEN。

- 4 プライバシーが守られる2階レイアウトの洗面室&浴室。
- 5 主寝室には衣類をたっぷり収納できるウォークインクローゼットを設置。
- 6 主寝室と洋室(1)の両部屋から出入りできるルーフバルコニー。