

# No.8 3LDK+DEN+SIC+2WIC

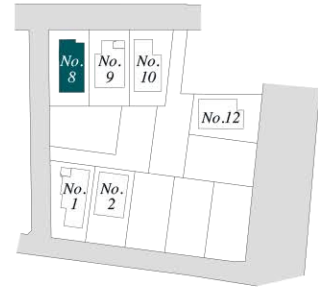
Nearly ZEH

太陽光発電(4.10kW)搭載

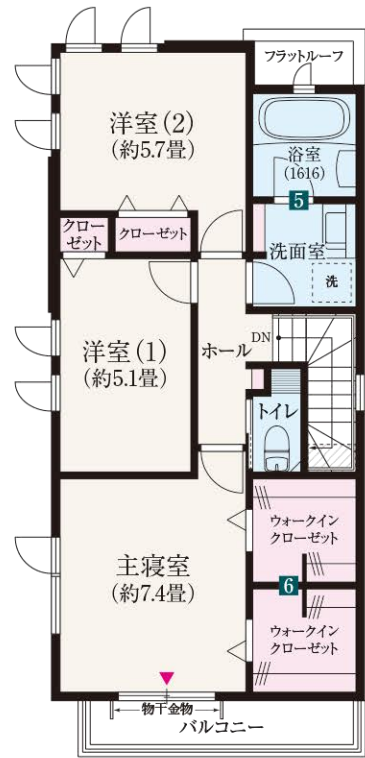
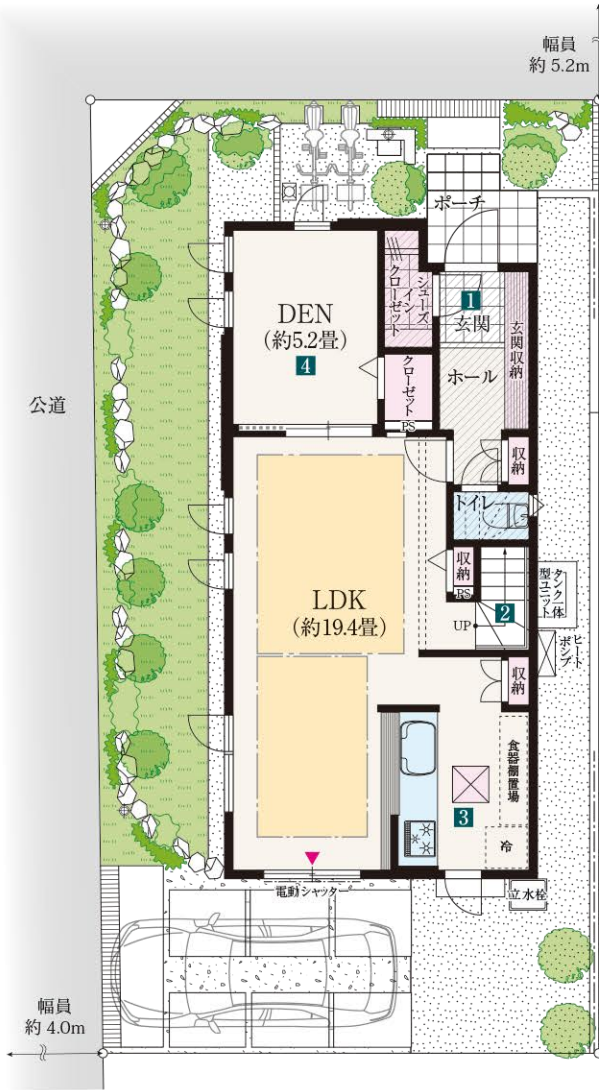
土地面積 130.84㎡(約39.57坪)

延床面積 104.54㎡(約31.62坪)

1階面積/52.27㎡ 2階面積/52.27㎡



角地の開放感を満喫できるワイドプラン



## INTERIOR COLOR



床暖房範囲 収納 WIC:ウォークインクローゼット SIC:シューズインクローゼット



- 1 ワイド設計の玄関収納の他にシューズインクローゼットも備えた玄関。
- 2 家族の自然なコミュニケーションを育むリビングイン階段。
- 3 庭・駐車場から出入りできる勝手口付きのキッチン。

- 4 多彩な使い方ができるLDK続き間設計の約5.2畳DEN。
- 5 洗面室と浴室は2階レイアウトでプライバシーを確保。
- 6 主寝室にはご夫婦で使い分けができるウォークインクローゼットを2箇所を設置。