

No.2 3LDK+DEN+SIC+WIC

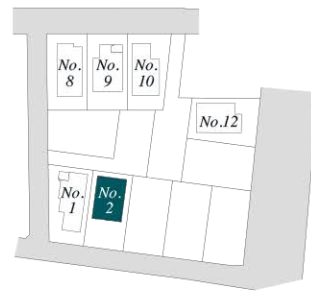
Nearly ZEH

太陽光発電(3.28kW)搭載

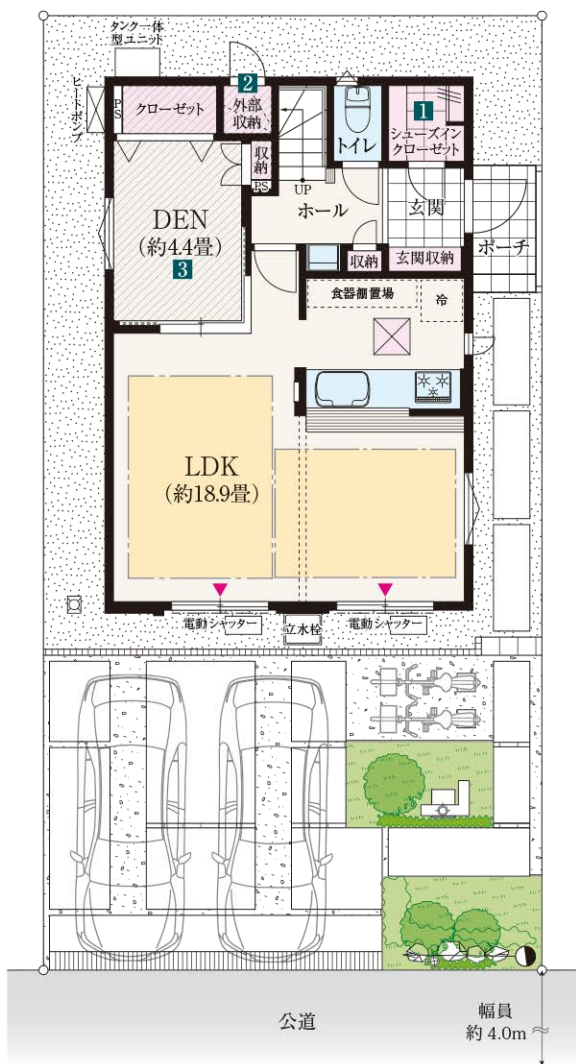
土地面積 130.03㎡(約39.33坪)

延床面積 101.12㎡(約30.58坪)

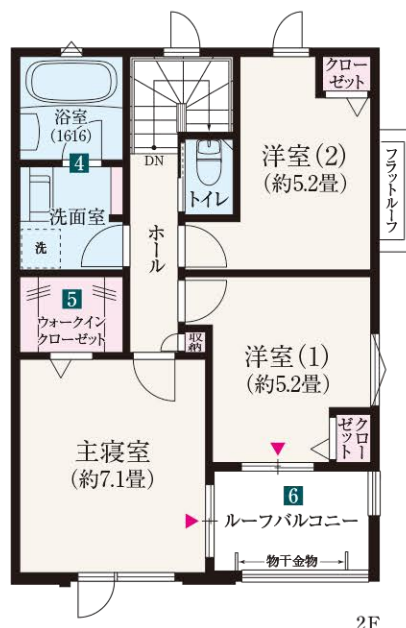
1階面積/51.13㎡ 2階面積/49.99㎡



2台駐車可の広々エントランス南面道路区画プラン



床暖房範囲 収納 WIC:ウォークインクローゼット SIC:シューズインクローゼット



INTERIOR COLOR



□建具 □キッチン面材



- 1 家族みんなの靴類をまとめて収納できる大容量のシューズインクローゼット。
- 2 アウトドア用品やガーデニング用品などの収納に便利な外部収納。
- 3 コーナー引戸でLDKと一体的利用しやすい約4.4畳のDEN。

- 4 洗面室と浴室はプライバシーが守られる2階レイアウト。
- 5 主寝室にはご夫婦の衣類をまとめて収納できるウォークインクローゼットを設置。
- 6 主寝室と洋室(1)の両部屋から出入りできる屋根のあるルーフバルコニー。