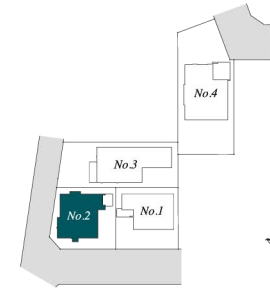


No.2 3LDK+SOHO+SIC+WIC

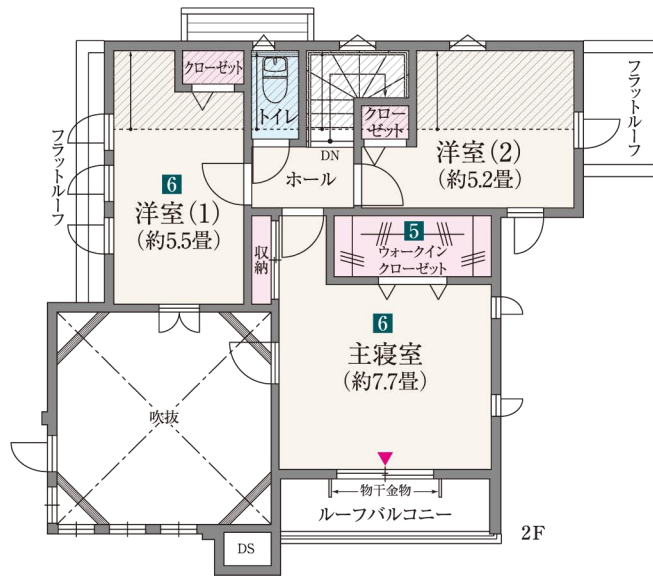
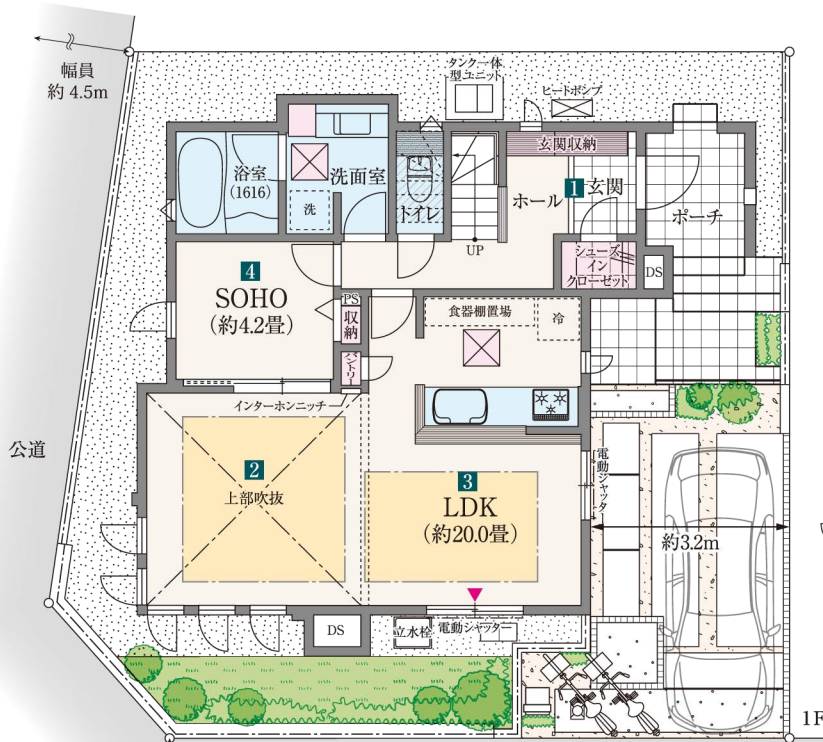
Nearly ZEH

太陽光発電(3.28kW)搭載

土地面積 130.64㎡(約39.51坪) 延床面積 105.40㎡(約31.88坪) 1階面積/60.35㎡ 2階面積/45.05㎡



南西角地を活かした大吹き抜けのあるプラン



- 1 シューズインクローゼットと玄関収納を備えたゆとりある玄関。
- 2 角地の環境を活かして南西2方向に窓を備えたリビング吹き抜け。
- 3 リビングとダイニングを使い分けしやすい約20.0畳のLDK。
- 4 リビングと続き間のSOHOは廊下からも出入りできる2way設計。
- 5 ファッションアイテムをまとめて収納できるウォークインクローゼット。
- 6 主寝室と洋室(1)は吹き抜けに面して、1階のリビング空間とつながります。



INTERIOR COLOR



床暖房範囲 収納 WIC:ウォークインクローゼット SIC:シューズインクローゼット

※掲載の図面・立面イラストは計画段階のため変更となる場合があります。素材写真は参考イメージで色味等が若干異なる場合があります。